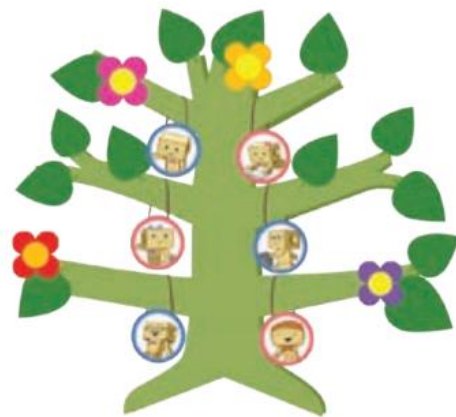


***Xin kính chào quý thầy cô
đến với tiết Tự nhiên và Xã hội***



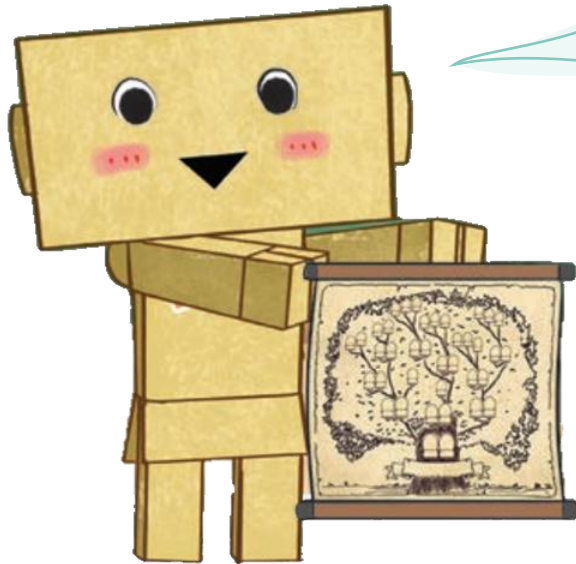


CÂY GIA ĐÌNH





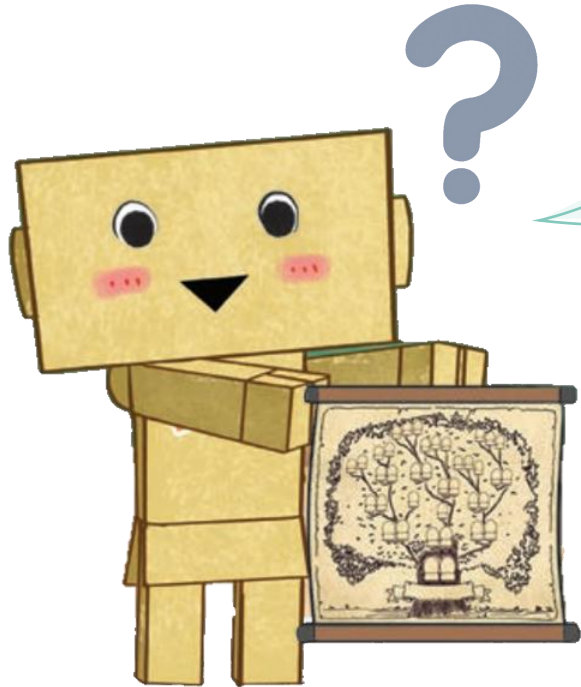
CÂU CHUYỆN STEM



Các bạn hãy đọc
câu chuyện STEM
ở trang 7.



CÂU CHUYỆN STEM



Theo em, trong cây phả hệ, mỗi quan hệ giữa hai thành viên bất kì được xác định như thế nào?

THỬ THÁCH STEM

Các bạn hãy đọc
thử thách STEM
ở trang 8.





KIẾN THỨC STEM



Các thế hệ trong gia đình



Gia đình Mai
có mấy thế hệ?

Thế hệ thứ nhất



Thế hệ thứ hai



Thế hệ thứ ba





KIỂM THỨC STEM



Các thế hệ trong gia đình

Chỉ ra
mối quan hệ giữa các
thành viên trong
gia đình Mai.

Thế hệ thứ nhất



Thế hệ thứ hai



Thế hệ thứ ba

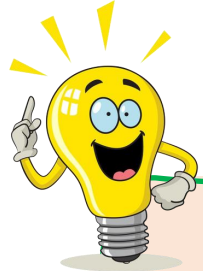




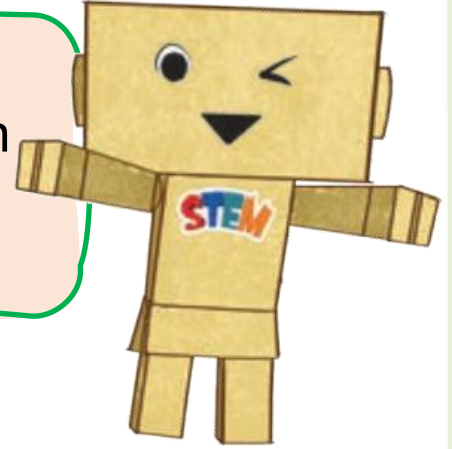
KIỂM THỨC STEM



Các thế hệ trong gia đình



Gia đình **hai thế hệ** có bố mẹ và con. Gia đình **ba thế hệ** có ông bà, bố mẹ và con.





KIỂM THỨC STEM



Tìm hiểu các thế hệ trong gia đình em

Thế hệ	Thành viên trong gia đình	Tên
Thứ nhất	<input type="checkbox"/> Ông	?
	<input type="checkbox"/> Bà	?
Thứ hai	<input type="checkbox"/> Bố	?
	<input checked="" type="checkbox"/> Mẹ	Minh Anh
Thứ ba	<input type="checkbox"/> Anh của em	?
	<input type="checkbox"/> Chị của em	?
	<input type="checkbox"/> Em	?
	<input type="checkbox"/> Em của em	?

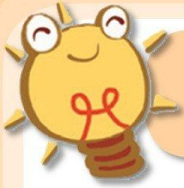


Gia đình em có mấy thế hệ?

Hai thế hệ

Ba thế hệ

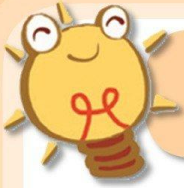
Bốn thế hệ



SÁNG CHẾ STEM

CÙNG LÀM CÂY GIA ĐÌNH!





SÁNG CHẾ STEM

1. Em có



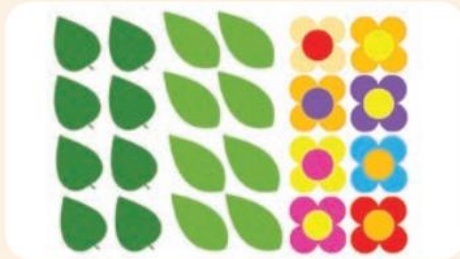
Thân cây (2 chiếc)



Cành (lớn, vừa, nhỏ) (4 bộ)



Dây dài 10 cm (10 sợi)



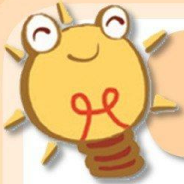
Lá, hoa để trang trí cây (1 bộ)



Ảnh các thành viên trong gia đình (1 bộ)



Em cần có thêm: *kéo, keo khô, bút sáp màu, bút lông dầu, băng dính trong.*

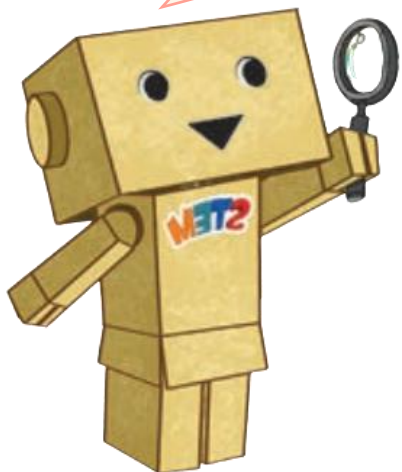


SÁNG CHẾ STEM

1. Em có

Các bạn hãy đọc
và làm theo hướng dẫn
ở trang 10.

Thực hành gắn dây treo ảnh



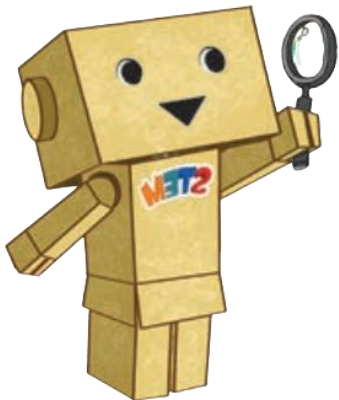


SÁNG CHẾ STEM

2. Em sáng tạo

a. Em làm gì?

Em quan sát mẫu cây gia đình
hình 4 và cùng bạn trả lời
các câu hỏi ở trang 10 và 11.



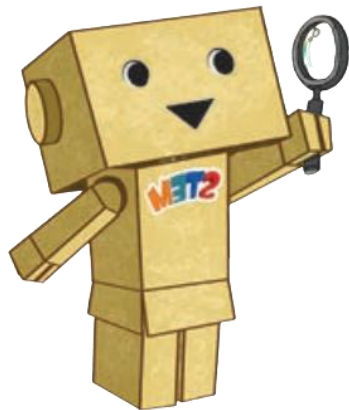


SÁNG CHẾ STEM

2. Em sáng tạo

b. Em làm như thế nào?

Thảo luận nhóm để
hoàn thành **phiếu học
tập số 1**



Phiếu học tập số 1

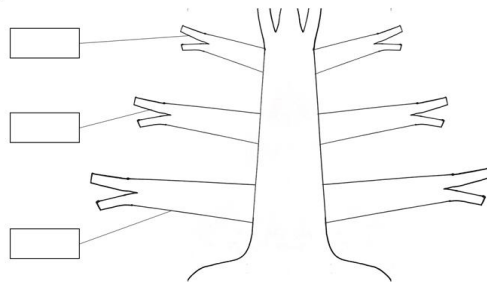
Ý TƯỞNG THIẾT KẾ CÂY GIA ĐÌNH

1. Vật liệu sử dụng làm cây gia đình:

2. Hoàn thành bảng sau:

Thế hệ	Các thành viên nhóm em chọn	Số cành cây
Thứ nhất		
Thứ hai		
Thứ ba		

3. Điền các từ ngữ *thứ nhất*, *thứ hai*, *thứ ba* để thể hiện thứ tự của các thế hệ trên cây gia đình.



4. Cách gắn cành với thân cây:

5. Cách gắn ảnh và cách xung hồ của mỗi thành viên vào cành:

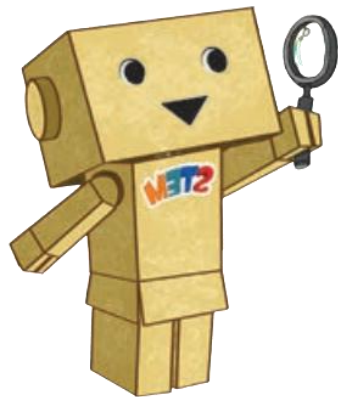


SÁNG CHẾ STEM

2. Em sáng tạo

b. Em làm như thế nào?

Phân công nhiệm vụ cho các thành viên trong nhóm.



Phiếu học tập số 2

Phân công nhiệm vụ trong nhóm

Thành viên	Nhiệm vụ
Bạn sẽ
Bạn sẽ
Bạn sẽ
Bạn sẽ
Bạn sẽ

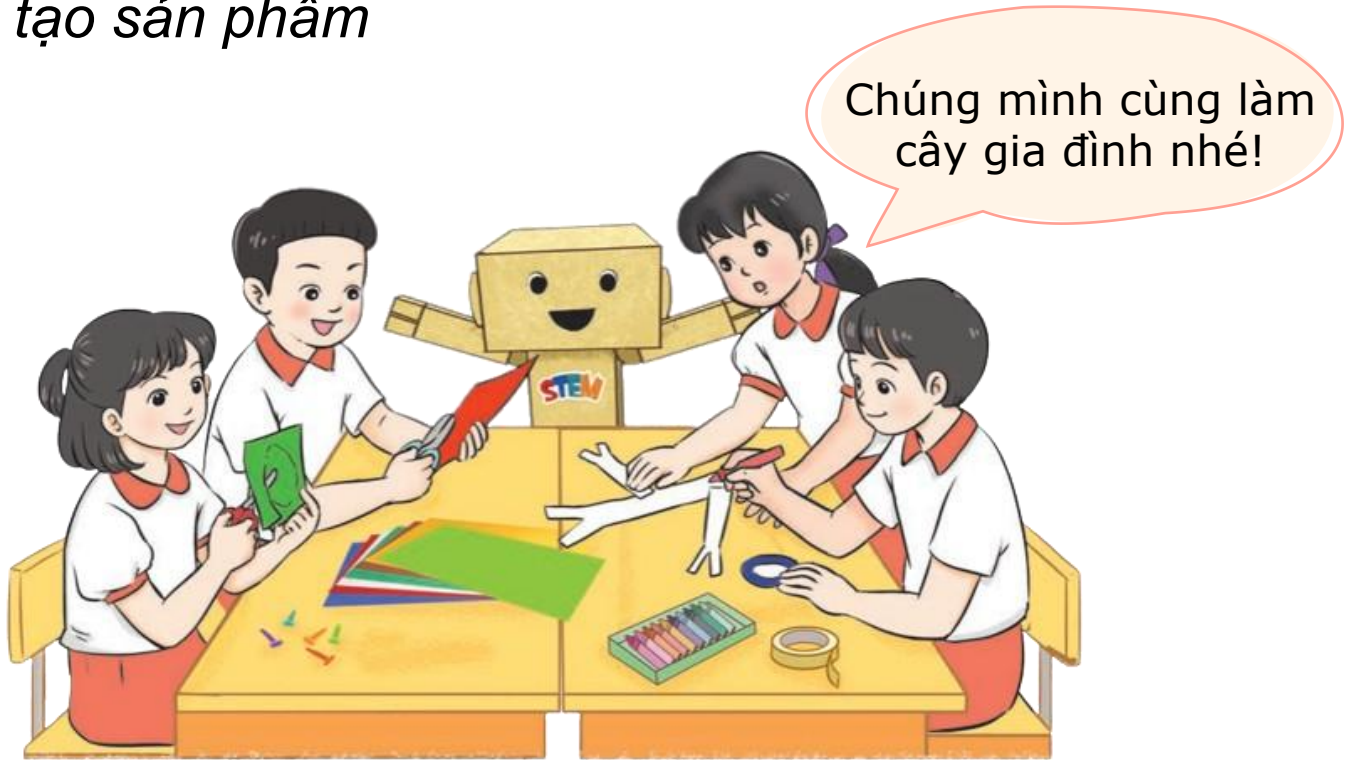
Chúng ta cùng làm cây gia đình nhé!



SÁNG CHẾ STEM

2. Em sáng tạo

c. Em tạo sản phẩm





SÁNG CHẾ STEM

2. Em sáng tạo

d. Em kiểm tra

- Tự kiểm tra sản phẩm theo bảng ở trang 12.
- Điều chỉnh, sửa chữa sản phẩm (nếu có).
- Cảm ơn các bạn cùng em làm cây gia đình.





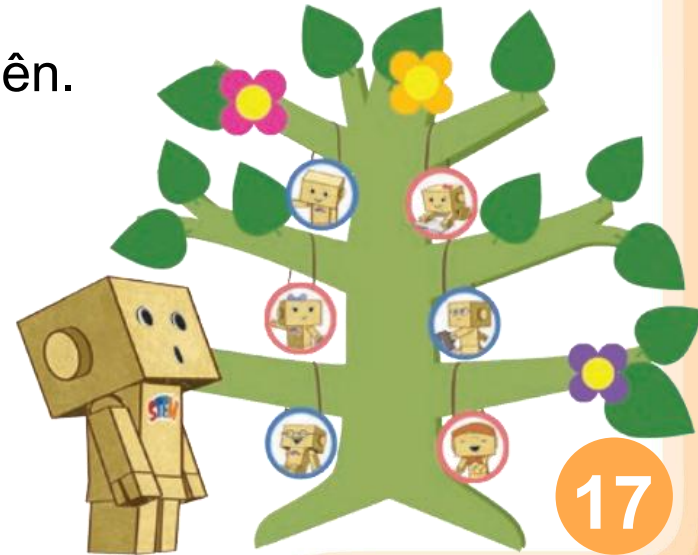
SÁNG CHẾ STEM

2. Em sáng tạo

e. Em trình diễn

Dùng cây gia đình của nhóm:

- Giới thiệu các thể hệ trong gia đình.
- Giới thiệu mối quan hệ giữa các thành viên.





SÁNG CHẾ STEM

2. Em sáng tạo

g. Cải tiến – Sáng tạo



Em hãy tự làm **cây gia đình** để giới thiệu các thế hệ trong gia đình em.



STEM VÀ CUỘC SỐNG

**Cây phả hệ
lớn nhất thế giới**





**Chúc các em
học tốt!**